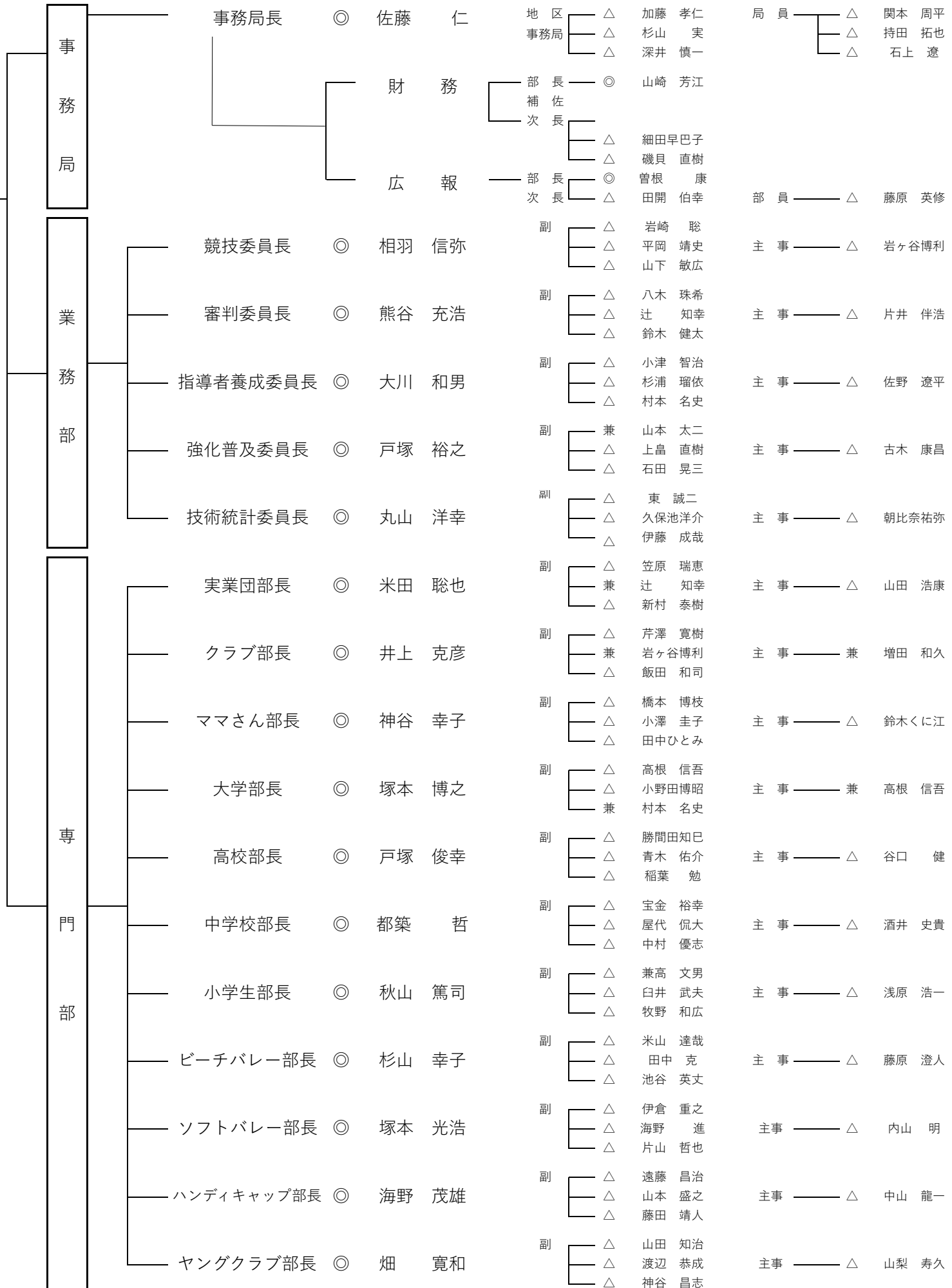


令和7・8年期 役員構成表

会長 深澤 陽一
 副会長 都築 安夫
 副会長・監事 植田 質
 副会長・監事 垣見 佳子
 監事 鈴木 尚剛
 専務理事 ◎ 村松喜一郎
 常務理事 ◎ 渡邊 義昭
 ◎ 増田 和久
 ◎ 待谷健一郎
 ◎ 佐藤 仁
 ◎ 山崎 芳江
 業務担当常務理事 ◎ 戸塚 裕之
 ◎ 綿間瀬智子
 会長指名理事 ◎ 鎌田 裕子
 ◎ 川内 禎仁
 ◎ 清水はる美
 ◎ 野崎 真司
 ◎ 野澤 和宏
 ◎ 山本 太二

◎理事
 △副理事及び会長指名副理事



会長指名副理事

△ 池田 喜彦	△ 寺田 直己
△ 大河喜一郎	△ 矢崎 祐亮
△ 大村 理沙	△ 市村 智
△ 甲斐 健悟	△ 大場 豊久
△ 笠原 隆博	△ 蔵原 純
△ 勝間田幹也	△ 小鷹茂登司
△ 木村 康男	△ 栗田 美春
△ 後藤 康文	△ 匂坂 一秋
△ 田中 克治	△ 佐藤 拓男
△ 仲神 克彦	△ 澤田あゆみ
△ 中村 一史	△ 下鶴 一浩
△ 平山 俊一	△ 杉本 昌之
△ 松本 晶則	△ 戸塚 康通
△ 宮城 新太	△ 長井 利樹
△ 望月 壮	△ 西尾 哲也
△ 山本 倫之	△ 袴田 剛
△ 渡邊 祥雄	△ 堀井 潤
△ 天野 達也	△ 松下 和弘
△ 荒木 芳則	△ 松本 憲雅
△ 大石 泰弘	△ 向中野真記
△ 小野田秀生	△ 森 貴明
△ 高山 信幸	△ 山田 良弘

地区協会

	東部協会	中部協会	西部協会
会長	植田 質	垣見 佳子	都築 安夫
理事長	渡邊 義昭	増田 和久	待谷健一郎

税理士 鈴木尚剛税理士事務所

事務局員 稲葉華代 ・ 芳村紗登美
 〒411-0942
 静岡県駿東郡長泉町中土狩1111 秀峰寮内2棟2F
 TEL・FAX 055-988-5373
 E-mail : office@sva-shizuoka.or.jp
 毎週(月・火・木・金)10時~15時